

# OL 1 CH - V

<b>Název okruhu</b>		OL 1 CH - V			
Technologie posypu	Chemický se zvlhčením	Dodavatel		SSOK	
Zajišťující cestmistrovství	CSM Olomouc	Stanoviště		Cest. Olomouc	
Vozidlo	4M1 0378	Spojení			

Jízda číslo	Pořadí důležitosti	Třída silnice	Číslo silnice	Popis	Staničení od	Staničení do	Posyp km	Pluhování km	Prázdné km	Čas min.
1	I.	I.	35	SÚ olomouc - kř. III/4436	248,489	249,457	0,000	0,000	0,968	3
1	III.	III.	4436	kř. I/35 - kř. III/4432 Samotíšky	1,865	6,179	4,314	0,000	0,000	10
1	III.	III.	4432	Kř. III/4436 Samotíšky - Sv.kopeček	8,905	6,110	2,795	0,000	0,000	3
1	II.	III.	4432	Sv. Kopeček - kř. III/4436 Samotíšky	6,110	8,905	0,000	0,000	2,795	3
1	II.	III.	4432	Kř. III/4436 Samotíšky - kř. I/46 Olomouc	8,905	12,346	3,441	0,000	0,000	5
1	I.	I.	46	kř. III/4432 Olomouc - kř. II/448 Olomouc	43,907	42,760	0,000	0,000	1,147	3
1	I.	II.	448	Kř. I/46 Olomouc - kř. III/5709 Topolany	30,727	22,282	8,445	0,000	0,000	20
1	I.	II.	448	Kř. I/46 Olomouc - kř. III/5709 Topolany	22,282	30,727	0,000	0,000	8,445	15
1	I.	I.	46	Kř. II/448 olomouc - kř. I/35 Olomouc	42,760	40,999	0,000	0,000	1,761	5
1	I.	I.	35	Kř. I/46 Olomouc - SÚ Olomouc	247,595	248,489	0,000	0,000	0,894	2
<b>Celkem Jízda 1</b>							18,995	0,000	16,010	69
2	I.	I.	35	SÚ Olomouc - kř. III/4436 na ul. Hamerská	248,489	249,457	0,000	0,000	0,968	2
2	II.	III.	4436	Kř. I/35 - kř. I/55Holice	1,865	0,000	1,865	0,000	0,000	3
2	I.	I.	55	Kř. III/4436 Holice - kř. III/03551 Holice	1,577	1,486	0,000	0,000	0,091	1
2	II.	III.	03551	Kř. I/55 Holice - kř. II/448 Olomouc	3,975	0,000	3,975	0,000	0,000	10
2	I.	II.	448	Kř. III/03551 Olomouc - kř. II/446 Olomouc	29,577	28,409	0,000	0,000	1,168	2
2	II.	II.	446	Kř. II/448 Olomouc - kř. II/635 Olomouc	0,000	0,268	0,268	0,000	0,000	1
2	I.	II.	635	Kř. II/446 Olomouc - kř. III/4463 Olomouc Řepčín	29,719	27,744	1,975	0,000	0,000	4
2	I.	II.	635	Kř. III/4463 Olomouc Řepčín - kř. II/446 Olomouc	27,744	29,719	0,000	0,000	1,975	3
2	II.	II.	446	Kř. II/635 Olomouc - kř. III/4464 Černovír	0,268	1,802	1,534	0,000	0,000	3
2	II.	III.	4464	Kř. II/446 Černovír - kř. II/448 Olomouc	2,232	0,000	2,232	0,000	0,000	5
2	II.	III.	4464	Kř. II/448 Olomouc - kř. II/446 Černovír	0,000	2,232	0,000	0,000	2,232	3
2	II.	II.	446	Kř. III/4464 Černovír - kř. III/44613 na Březce	1,802	7,005	5,203	0,000	0,000	8
2	II.	II.	446	Kř. III/44613 na Březce - kř. III/4465 Chomoutov	7,005	5,303	0,000	0,000	1,702	3
2	III.	III.	4465	Kř. II/4465 Chomoutov - kř. III/4466 Horka n/M	0,000	2,021	2,021	0,000	0,000	4
2	III.	III.	4465	Kř. III/4466 Horka n/M - kř. III/4463 na Křelov	2,021	2,800	0,000	0,000	0,779	1
2	III.	III.	4465	Kř. III/4463 - kř. II/635 Křelov	2,800	4,887	2,087	0,000	0,000	5
2	I.	II.	635	Kř. III/4465 Křelov - kř. III/5709	24,966	24,613	0,000	0,000	0,353	1
2	III.	III.	5709	Kř. II/635 Křelov - kř. II/448 Topolany	0,000	3,348	3,348	0,000	0,000	4
2	III.	III.	5709	Kř. II/448 Topolany - kř. II/635 Křelov	3,348	0,000	0,000	0,000	3,348	3
2	I.	II.	635	Kř. III/5709 Křelov - kř. II/446 Olomouc	24,613	29,719	0,000	0,000	5,106	6
2	II.	II.	446	Kř. II/635 Olomouc - kř. II/448 Olomouc	0,268	0,000	0,000	0,000	0,268	1
2	I.	II.	448	Kř. II/446 Olomouc - kř. I/46 Olomouc	28,409	30,727	0,000	0,000	2,318	3
2	I.	I.	46	Kř. II/448 Olomouc - kř. I/35 Olomouc	42,760	40,999	0,000	0,000	1,761	3
2	I.	I.	35	Kř. I/46 Olomouc - SÚ Olomouc	247,595	248,489	0,000	0,000	0,894	2
<b>Celkem Jízda 2</b>							24,508	0,000	22,963	81
<b>Celkem Okruh</b>							43,503	0,000	38,973	150
<b>Doba nakládky</b>										40





# OL 2 CH - V

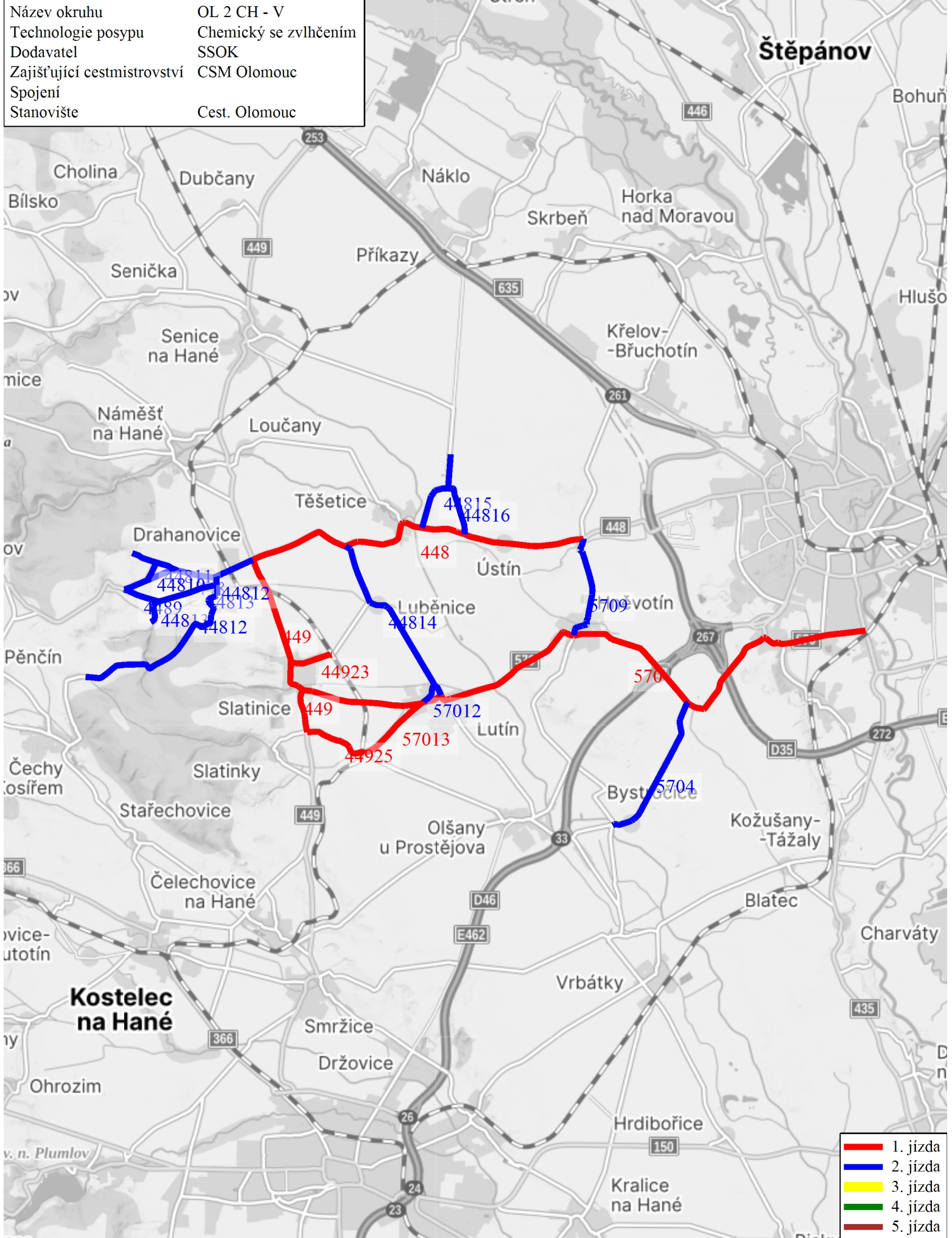
<b>Název okruhu</b>		OL 2 CH - V			
Technologie posypu	Chemický se zvlhčením	Dodavatel		SSOK	
Zajišťující cestmistrovství	CSM Olomouc	Stanoviště		Cest. Olomouc	
Vozidlo	7M8 2470	Spojení			

Jízda číslo	Pořadí důležitosti	Třída silnice	Číslo silnice	Popis	Staničení od	Staničení do	Posyp km	Pluhování km	Prázdné km	Čas min.
1	I.	I.	35	SÚ Olomouc - kř. II/435 Olomouc	248,489	245,133	0,000	0,000	3,356	4
1	II.	II.	435	Kř. I/35 Olomouc - kř. II/570	0,000	1,141	0,000	0,000	1,141	2
1	I.	II.	570	Kř. II/435 - kř. II/449 Slatinice	2,902	16,392	13,490	0,000	0,000	25
1	I.	II.	570	Kř. II/449 Slatinice - kř. III/57013 Lutín	16,392	13,943	0,000	0,000	2,449	5
1	III.	III.	57013	Kř. II/570 Lutín - kř. III/44925	0,000	1,522	1,522	0,000	0,000	5
1	III.	III.	44925	Kř. III/57013 Třebčín - kř. II/449 Lípy	3,185	4,530	1,345	0,000	0,000	3
1	II.	II.	449	Kř. III/44925 Lípy - kř. III/44923 Slatinice	48,773	47,181	1,592	0,000	0,000	3
1	III.	III.	44923	Kř. II/449 Slatinice - konec obce Slatinice	0,000	0,870	0,870	0,000	0,000	3
1	III.	III.	44923	Konec obce Slatinice - kř. II/449 Slatinice	0,870	0,000	0,000	0,000	0,870	2
1	II.	II.	449	Kř. III/44923 Slatinice - kř. II/448	47,181	44,950	2,231	0,000	0,000	5
1	II.	II.	448	Kř. II/449 - kř. III/5709 Topolany	14,973	22,282	7,309	0,000	0,000	10
1	II.	II.	448	Kř. III/5709 Topolany - kř. I/35 Olomouc	22,282	26,712	0,000	0,000	4,430	8
1	I.	I.	35	Kř. II/448 - SÚ Olomouc	242,310	248,489	0,000	0,000	6,179	10
<b>Celkem Jízda 1</b>							28,359	0,000	18,425	85
2	I.	I.	35	SÚ Olomouc - kř. II/448 Olomouc	248,489	242,310	0,000	0,000	6,179	10
2	II.	II.	448	Kř. I/35 Olomouc - kř. II/449 Drahanovice	26,712	14,973	0,000	0,000	11,739	15
2	II.	II.	448	Kř. II/449 Drahanovice - Luděšov kř. III/4489	14,973	12,180	2,793	0,000	0,000	15
2	II.	II.	448	Kř. III/4489 Luděšov - kř. III/44811 na Střížov	12,180	13,325	0,000	0,000	1,145	6
2	III.	III.	44811	Kř. II/448 - Střížov konec staničení	0,000	0,988	0,988	0,000	0,000	2
2	III.	III.	44811	Konec staničení Střížov - kř. III/44810 Střížov	0,988	0,455	0,000	0,000	0,533	1
2	III.	III.	44810	Kř. III/44811 Střížov - kř. II/448	0,399	0,000	0,399	0,000	0,000	1
2	III.	III.	448	Kř. III/44810 - kř. III/4489 Luděšov	12,697	12,172	0,000	0,000	0,525	1
2	III.	III.	4489	Kř. II/448 Luděšov - kř. III/44813	0,000	0,728	0,728	0,000	0,000	2
2	III.	III.	44813	Kř. III/4489 - konec staničení	1,231	1,730	0,499	0,000	0,000	2
2	III.	III.	44813	Konec staničení - kř. III/4489	1,730	1,231	0,000	0,000	0,499	1
2	III.	III.	44813	Kř. III/4489 - kř. III/44812 Drahanovice	1,231	0,000	1,231	0,000	0,000	2
2	III.	III.	44812	Kř. III/44813 Drahanovice - hr. okr. PV	0,169	4,218	4,049	0,000	0,000	8
2	III.	III.	44812	Hr. okr. PV - kř. III/44813 Drahanovice	4,218	0,169	0,000	0,000	4,049	5
2	III.	III.	44812	Kř. III/44813 Drahanovice - kř. II/448 Drahanovice	0,169	0,000	0,169	0,000	0,000	1
2	II.	II.	448	Kř. III/44812 Drahanovice - kř. III/44814 Rataje	14,160	17,060	0,000	0,000	2,900	5
2	III.	III.	44814	Kř. II/448 Rataje - kř. II/570 Lutín	0,000	3,764	3,764	0,000	0,000	7
2	II.	II.	570	Kř. III/44814 Lutín - kř. III/57012 Lutín	13,478	13,857	0,000	0,000	0,379	1
2	III.	III.	57012	Kř. II/570 Lutín - kř. III/44814 Lutín	0,000	0,406	0,406	0,000	0,000	1
2	III.	III.	44814	Kř. III/57012 Lutín - kř. II/448 Rataje	3,507	0,000	0,000	0,000	3,507	4
2	II.	II.	448	Kř. III/44814 Rataje - kř. III/44815 na Vojnice	17,060	19,802	0,000	0,000	2,742	4
2	III.	III.	44815	Kř. II/448 - konec obce Vojnice	0,000	1,776	1,776	0,000	0,000	4
2	III.	III.	44815	Konec obce Vojnice - kř. III/44816 Vojnice	1,776	1,075	0,000	0,000	0,701	1
2	III.	III.	44816	Kř. III/44815 Vojnice - kř. II/448	1,073	0,000	1,073	0,000	0,000	3
2	II.	II.	448	Kř. III/44816 - kř. III/5709 Topolany	19,811	22,282	0,000	0,000	2,471	3



2	III.	III.	5709	Kř. II/448 Topolany - kř. II/570 Hněvotín	3,348	5,559	2,211	0,000	0,000	6
2	II.	II.	570	Kř. III/5709 Hněvotín - kř. III/5704 Nedvězí	10,252	7,356	0,000	0,000	2,896	4
2	III.	III.	5704	Kř. II/570 Nedvězí - kř. III/5706 Bystročice	0,000	3,134	3,134	0,000	0,000	5
2	III.	III.	5704	Kř. III/5706 Bystročice - kř. II/570 Nedvězí	3,134	0,000	0,000	0,000	3,134	4
2	I.	II.	570	Kř. III/5704 Nedvězí - kř. II/435 Nové Sady	7,356	2,902	0,000	0,000	4,454	6
2	I.	II.	435	Kř. II/570 Nové Sady - kř. I/35 Olomouc	1,141	0,000	0,000	0,000	1,141	2
2	I.	I.	35	Kř. II/570 Olomouc - SÚ Olomouc	245,132	248,489	0,000	0,000	3,357	5
<b>Celkem Jízda 2</b>							23,220	0,000	52,351	137
<b>Celkem Okruh</b>							51,579	0,000	70,776	222
<b>Doba nakládky</b>										40
<b>Celkem čas v minutách</b>										262

Název okruhu	OL 2 CH - V
Technologie posypu	Chemický se zvlhčením
Dodavatel	SSOK
Zajišťující cestmistrovství	CSM Olomouc
Spojení	
Stanoviště	Cest. Olomouc



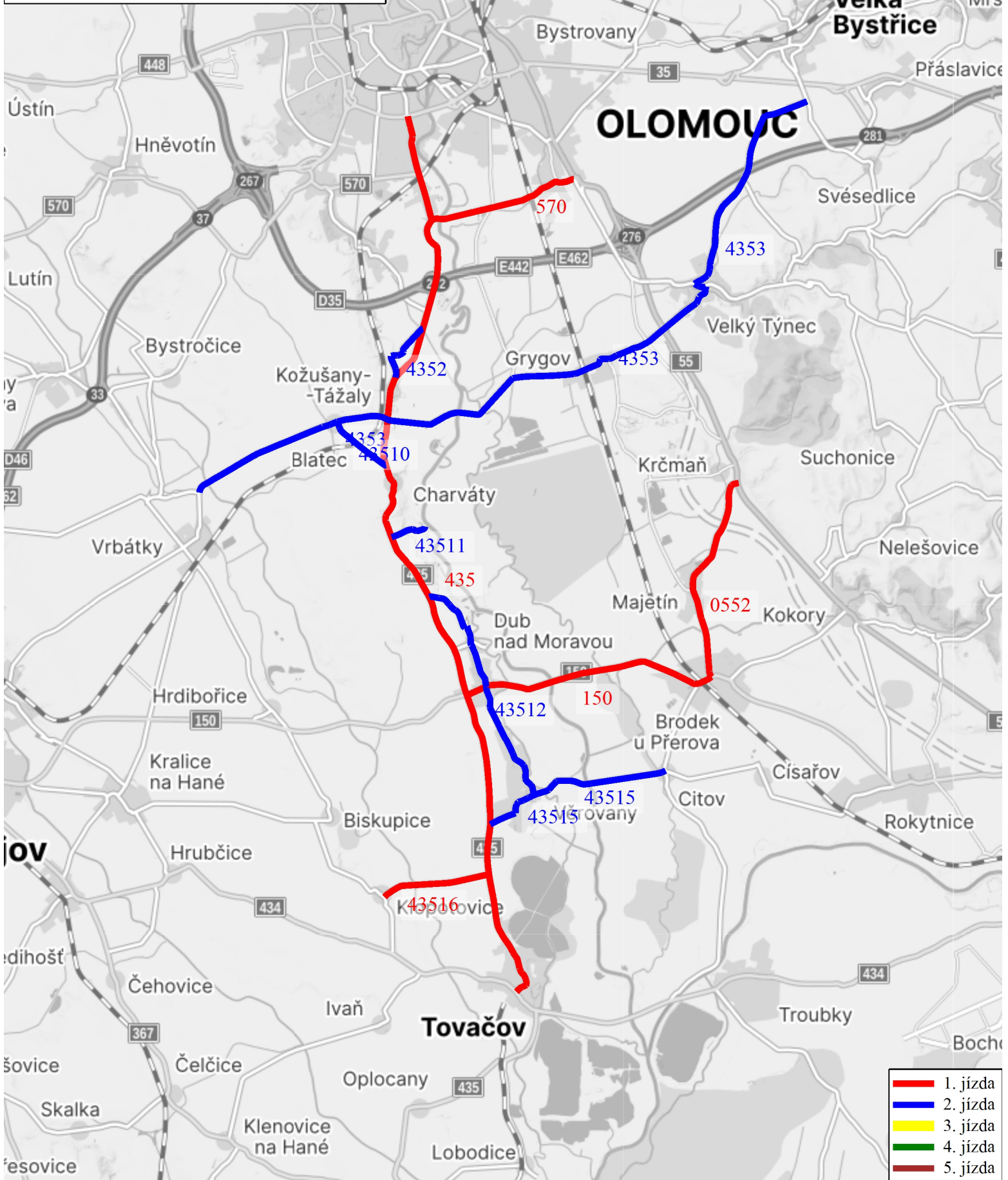
# OL 3 CH - V

<b>Název okruhu</b>		OL 3 CH - V			
Technologie posypu	Chemický se zvlhčením	Dodavatel		SSOK	
Zajišťující cestmistrovství	CSM Olomouc	Stanoviště		Cest. Olomouc	
Vozidlo	6M1 4781	Spojení			

Jízda číslo	Pořadí důležitosti	Třída silnice	Číslo silnice	Popis	Staničení od	Staničení do	Posyp km	Pluhování km	Prázdné km	Čas min.
1	I.	I.	35	SÚ Olomouc - kř. II/435 Olomouc	248,489	245,132	0,000	0,000	3,357	4
1	II.	II.	435	Kř. I/35 Olomouc - kř. II/434 Tovačov	0,000	18,011	18,011	0,000	0,000	25
1	II.	II.	435	Kř. II/434 Tovačov - kř. III/43516	18,011	15,541	0,000	0,000	2,470	3
1	III.	III.	43516	Kř. II/435 - III/4344 Klopotovice	0,000	2,114	2,114	0,000	0,000	3
1	III.	III.	43516	Kř. III/4344 Klopotovice - kř. II/435	2,114	0,000	0,000	0,000	2,114	3
1	II.	II.	435	Kř. III/43516 - kř. II/150 Dub n/M	15,541	12,016	0,000	0,000	3,525	5
1	II.	II.	150	Kř. II/435 Dub n/M - kř. III/0552 Brodek u/Př	148,039	153,010	4,971	0,000	0,000	5
1	III.	III.	0552	Kř. II/150 Brodek u/Př - kř. I/55 Krčmaň	4,105	0,000	4,105	0,000	0,000	5
1	III.	III.	0552	Kř. I/55 Krčmaň - kř. II/150 Brodek u/Př	0,000	4,105	0,000	0,000	4,105	5
1	II.	II.	150	Kř. III/0552 Brodek u/Př - kř. II/435 Dub n/M	153,010	148,039	0,000	0,000	4,971	3
1	II.	II.	435	Kř. II/150 Dub n/M - kř. II/570 Olomouc	12,016	2,051	0,000	0,000	9,965	15
1	II.	II.	570	Kř. II/435 - kř. I/55 Holice	2,893	0,000	2,893	0,000	0,000	10
1	II.	II.	570	Kř. I/55 Holice - kř. II/435	0,000	2,893	0,000	0,000	2,893	10
1	II.	II.	435	Kř. II/570 - kř. I/35	2,051	0,000	0,000	0,000	2,051	5
1	I.	I.	35	Kř. II/435 Olomouc - SÚ Olomouc	245,132	248,489	0,000	0,000	3,357	5
<b>Celkem Jízda 1</b>							<b>32,094</b>	<b>0,000</b>	<b>38,808</b>	<b>106</b>
2	I.	I.	35	SÚ Olomouc - kř. II/435 Olomouc	248,489	245,132	0,000	0,000	3,357	5
2	II.	II.	435	Kř. I/35 Olomouc - kř. III/4352 Kožušany	0,000	4,264	0,000	0,000	4,264	8
2	III.	III.	4352	Kř. II/435 Kožušany - kř. II/435	0,000	1,311	1,311	0,000	0,000	4
2	II.	II.	435	Kř. III/4352 Kožušany - kř. III/4353	5,386	6,218	0,000	0,000	0,832	2
2	III.	III.	4353	Kř. II/435 - kř. III/4357 Dubany	11,564	7,511	4,053	0,000	0,000	8
2	III.	III.	4353	Kř. III/4357 Dubany - kř. III/43510	7,511	10,573	0,000	0,000	3,062	5
2	III.	III.	43510	Kř. III/4353 Blatec - kř. II/435 Charváty	1,287	0,000	1,287	0,000	0,000	3
2	II.	II.	435	Kř. III/43510 Charváty - kř. III/43511 Čertoryje	7,101	8,601	0,000	0,000	1,500	2
2	III.	III.	43511	Kř. II/435 - konec staničení Čertoryje	0,000	0,723	0,723	0,000	0,000	2
2	III.	III.	43511	Konec staničení Čertoryje - kř. II/435	0,723	0,000	0,000	0,000	0,723	2
2	II.	II.	435	Kř. III/43511 - kř. III/43512	8,601	9,951	0,000	0,000	1,350	2
2	III.	III.	43512	Kř. II/435 - kř. III/43515 Věrovany	0,000	4,654	4,654	0,000	0,000	8
2	III.	III.	43515	Kř. III/43512 Věrovany - kř. III/4347 Citov	1,081	3,744	2,663	0,000	0,000	5
2	III.	III.	43515	Kř. III/4347 Citov - kř. III/43512 Věrovany	3,744	1,081	0,000	0,000	2,663	4
2	III.	III.	43515	Kř. III/43512 Věrovany - kř. II/435	1,081	0,000	1,081	0,000	0,000	2
2	II.	II.	435	Kř. III/43515 na Věrovany - kř. III/4353	14,566	6,218	0,000	0,000	8,348	10
2	III.	III.	4353	Kř. II/435 - kř. III/43619 Velký Týnec	11,564	18,913	7,349	0,000	0,000	20
2	III.	III.	4353	Kř. III/43619 Velký Týnec - kř. III/4365	18,913	23,418	0,000	4,505	0,000	8
2	III.	III.	4365	Kř. III/4353 - kř. III/44317 Velká Bystřice	9,707	10,844	0,000	0,000	1,137	3
2	III.	III.	44317	Kř. III/4365 Velká Bystřice - kř. I/35	0,988	0,010	0,000	0,000	0,978	2
2	I.	I.	35	Kř. III/44317 Velká Bystřice - SÚ Olomouc	251,748	248,489	0,000	0,000	3,259	5
<b>Celkem Jízda 2</b>							<b>23,121</b>	<b>4,505</b>	<b>31,473</b>	<b>110</b>
<b>Celkem Okruh</b>							<b>55,215</b>	<b>4,505</b>	<b>70,281</b>	<b>216</b>

Doba nakládky	40
Celkem čas v minutách	256

Název okruhu	OL 3 CH - V
Technologie posypu	Chemický se zvlhčením
Dodavatel	SSOK
Zajišťující cestmistrovství	CSM Olomouc
Spojení	
Stanoviště	Cest. Olomouc



- 1. jízda
- 2. jízda
- 3. jízda
- 4. jízda
- 5. jízda



# OL 4 CH - V

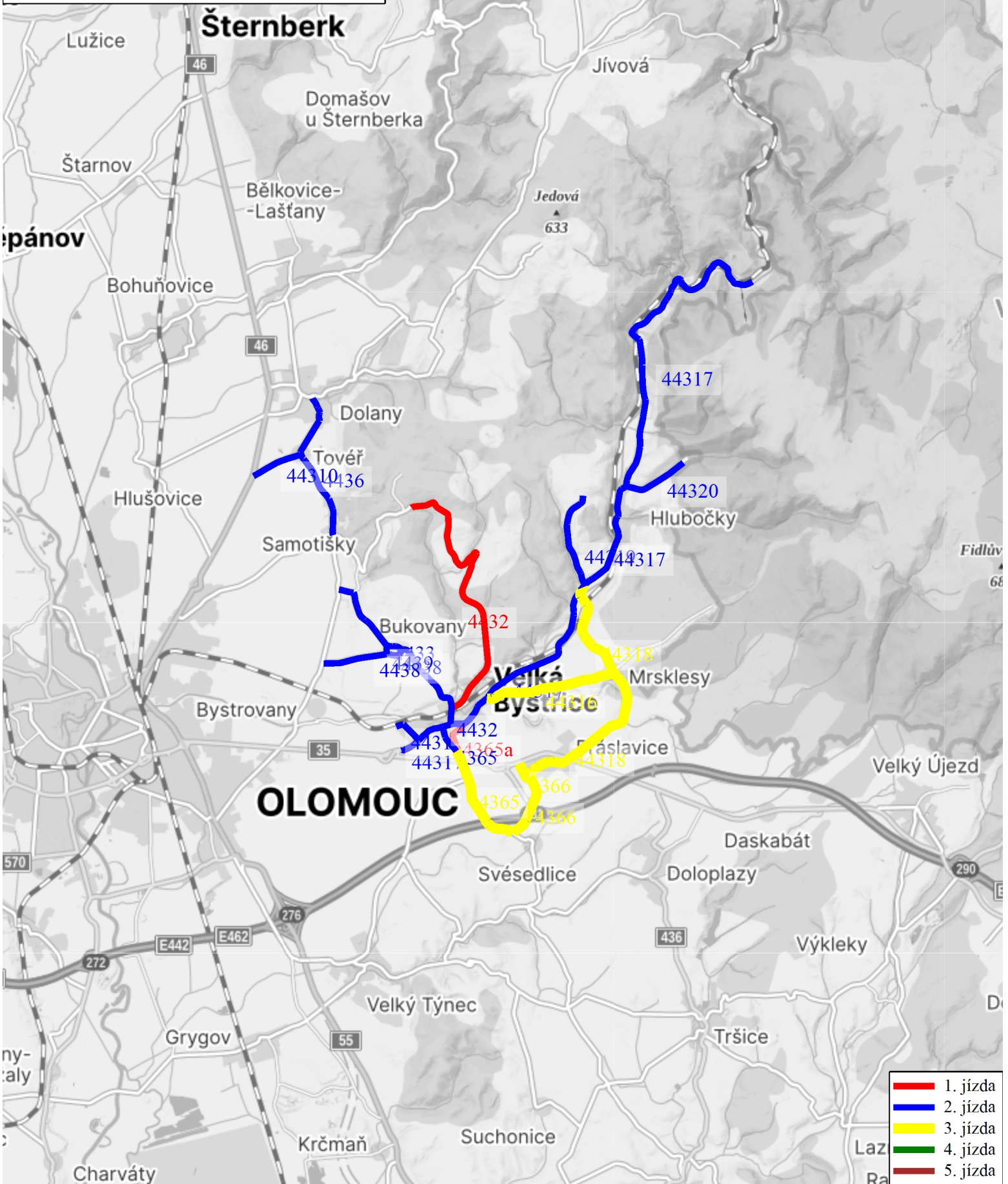
<b>Název okruhu</b>		OL 4 CH - V			
Technologie posypu	Chemický se zvlhčením	Dodavatel		SSOK	
Zajišťující cestmistrovství	CSM Olomouc	Stanoviště		Cest. Olomouc	
Vozidlo	4M6 6578	Spojení			

Jízda číslo	Pořadí důležitosti	Třída silnice	Číslo silnice	Popis	Staničení od	Staničení do	Posyp km	Pluhování km	Prázdné km	Čas min.
1	III.	III.	4365a	Kř. III/44317 V. Bystřice - kř. III/4365	0,663	0,000	0,663	0,000	0,000	2
1	I.	I.	35	SÚ Olomouc - kř. III/44317 V. Bystřice	248,489	251,750	0,000	0,000	3,261	5
1	II.	III.	44317	Kř. I/35 V. Bystřice - kř. III/4432 V. Bystřice	0,010	1,163	0,000	0,000	1,153	10
1	III.	III.	4432	Kř. III/44317 V. Bystřice - kř. III/4433	0,000	0,320	0,000	0,000	0,320	1
1	II.	III.	4432	Kř. III/4433 V. Bystřice - Svatý Kopeček	0,320	6,110	5,790	0,000	0,000	12
1	III.	III.	4432	Sv. Kopeček - kř. II/446 Olomouc	6,110	12,346	0,000	0,000	6,236	5
1	I.	I.	46	Kř. III/4432 Olomouc - kř. I/35 Olomouc	43,920	40,999	0,000	0,000	2,921	4
1	I.	I.	35	Kř. I/46 Olomouc - SÚ Olomouc	247,629	248,489	0,000	0,000	0,860	5
<b>Celkem Jízda 1</b>							6,453	0,000	14,751	44
2	I.	I.	35	SÚ Olomouc - kř. III/44317 k V. Bistřici	248,489	251,750	0,000	0,000	3,261	6
2	II.	III.	44317	Kř. I/35 - kř. III/4431 Velká Bystřice	0,010	0,450	0,440	0,000	0,000	2
2	III.	III.	4431	Kř. III/44317 Velká Bystřice - konec staničení, žel. přejezd	0,000	0,570	0,570	0,000	0,000	2
2	III.	III.	4431	Žel. přejezd, konec staničení - kř. III/44317 Velká Bystřice	0,570	0,000	0,000	0,000	0,570	2
2	II.	III.	44317	Kř. III/4431 V. Bystřice - kř. III/44319 Hlubočky	0,450	5,210	4,760	0,000	0,000	7
2	III.	III.	44319	Kř. III/44317 Hlubočky - Posluhov	0,000	1,897	1,897	0,000	0,000	5
2	III.	III.	44319	Posluhov - kř. III/44317 Hlubočky	1,897	0,000	0,000	0,000	1,897	3
2	II.	III.	44317	Kř. III/44317 Hlubočky - kř. III/44320 Hlubočky	5,210	7,433	2,223	0,000	0,000	4
2	III.	III.	44320	Kř. III/44317 Hlubočky - konec staničení	0,000	1,272	1,272	0,000	0,000	3
2	III.	III.	44320	Konec staničení - kř. III/44317 Hlubočky	1,272	0,000	0,000	0,000	1,272	2
2	II.	III.	44317	Kř. III/44320 Hlubočky - konec staničení	7,433	14,016	6,583	0,000	0,000	10
2	III.	III.	44317	Konec staničení, Hrubá Voda - kř. III/4365a V. Bystřice	14,016	1,363	0,000	0,000	12,653	20
2	III.	III.	4365	Kř. III/4365a - kř. III/44317 V. Bystřice	10,294	10,847	0,553	0,000	0,000	2
2	III.	III.	44317	Kř. III/4365 V. Bystřice - kř. III/4432 V. Bystřice	0,989	1,163	0,000	0,000	0,174	2
2	II.	III.	4432	Kř. III/44317 V. Bystřice - kř. III/4433 V. Bystřice	0,000	0,320	0,320	0,000	0,000	2
2	III.	III.	4433	Kř. III/4432 V. Bystřice - kř. III/4436 Droždín	0,000	3,387	3,387	0,000	0,000	7
2	III.	III.	4433	Kř. III/4436 Droždín - kř. III/4438 Bukovany	3,387	1,565	0,000	0,000	1,822	4
2	III.	III.	4438	Kř. III/4433 Bukovany - kř. III/4439 Bukovany	1,599	1,231	0,368	0,000	0,000	2
2	III.	III.	4439	Kř. III/4438 Bukovany - kř. III/4433 Bukovany	0,000	0,169	0,169	0,000	0,000	8
2	III.	III.	4439	Kř. III/4433 Bukovany - kř. III/4438 Bukovany	0,169	0,000	0,000	0,000	0,169	1
2	III.	III.	4438	Kř. III/4439 Bukovany - kř. III/4436 Bystrovany	1,231	0,000	1,231	0,000	0,000	2
2	III.	III.	4436	Kř. III/4438 Bystrovany - kř. III/4432 Samotíšky	3,718	6,200	0,000	0,000	2,482	4
2	III.	III.	4436	Kř. III/4432 Samotíšky - kř. III/44311 Dolany	6,200	9,109	2,909	0,000	0,000	2
2	III.	III.	4436	Kř. III/44311 Dolany - kř. III/44310 Toveř	9,109	7,929	0,000	0,000	1,180	5
2	III.	III.	44310	Kř. III/4436 Toveř - kř. I/46	1,001	0,000	1,001	0,000	0,000	3
2	I.	I.	46	Kř. III/44310 - kř. I/35 Olomouc	47,038	40,958	0,000	0,000	6,080	10
2	I.	I.	35	Kř. I/46 Olomouc - SÚ Olomouc	247,595	248,489	0,000	0,000	0,894	2
<b>Celkem Jízda 2</b>							27,683	0,000	32,454	122

3	I.	I.	35	SÚ Olomouc - kř. III/44317 V. Bystřice	248,489	251,750	0,000	0,000	3,261	5
3	II.	III.	44317	Kř. I/35 v. Bystřice - kř. III/44316 V. Bystřice	0,010	2,075	0,000	0,000	2,065	4
3	III.	III.	44316	Kř. III/44317 V. Bystřice - kř. III/44318 Mrsklesy	0,000	2,519	2,519	0,000	0,000	6
3	III.	III.	44318	Kř. III/44316 Mrsklesy - kř. III/44317 Hlubočky	1,948	0,000	1,948	0,000	0,000	5
3	III.	III.	44318	Kř. III/44317 Hlubočky - kř. III/44316 Mrsklesy	0,000	1,948	0,000	0,000	1,948	4
3	III.	III.	44318	Kř. III/44316 Mrsklesy - kř. III/4366 Svěsedlice	1,948	5,180	3,232	0,000	0,000	8
3	III.	III.	4366	Kř. III/44318 - kř. II/436	0,370	0,000	0,370	0,000	0,000	2
3	III.	III.	4366	Kř. II/437 - kř. III/44318	0,000	0,370	0,000	0,000	0,370	1
3	III.	III.	4366	Kř. III/44318 - kř. III/4365 Svěsedlice	0,370	1,629	1,259	0,000	0,000	4
3	III.	III.	4365	Kř. III/4366 Svěsedlice - kř. III/4365a	8,231	10,294	2,063	0,000	0,000	6
3	III.	III.	4365	Kř. III/4365a - kř. III/44317 V. Bystřice	10,294	10,847	0,000	0,000	0,553	1
3	II.	III.	44317	Kř. III/4365 V. Bystřice - kř. I/35	0,979	0,053	0,000	0,000	0,926	2
3	I.	I.	35	Kř. III/44317 V. Bystřice - SÚ Olomouc	251,553	248,849	0,000	0,000	2,704	6
<b>Celkem Jízda 3</b>							11,391	0,000	11,827	54
<b>Celkem Okruh</b>							45,527	0,000	59,032	220
<b>Doba nakládky</b>										60
<b>Celkem čas v minutách</b>										280



Název okruhu	OL 4 CH - V
Technologie posypu	Chemický se zvlhčením
Dodavatel	SSOK
Zajišťující cestmistrovství	CSM Olomouc
Spojení	
Stanoviště	Cest. Olomouc



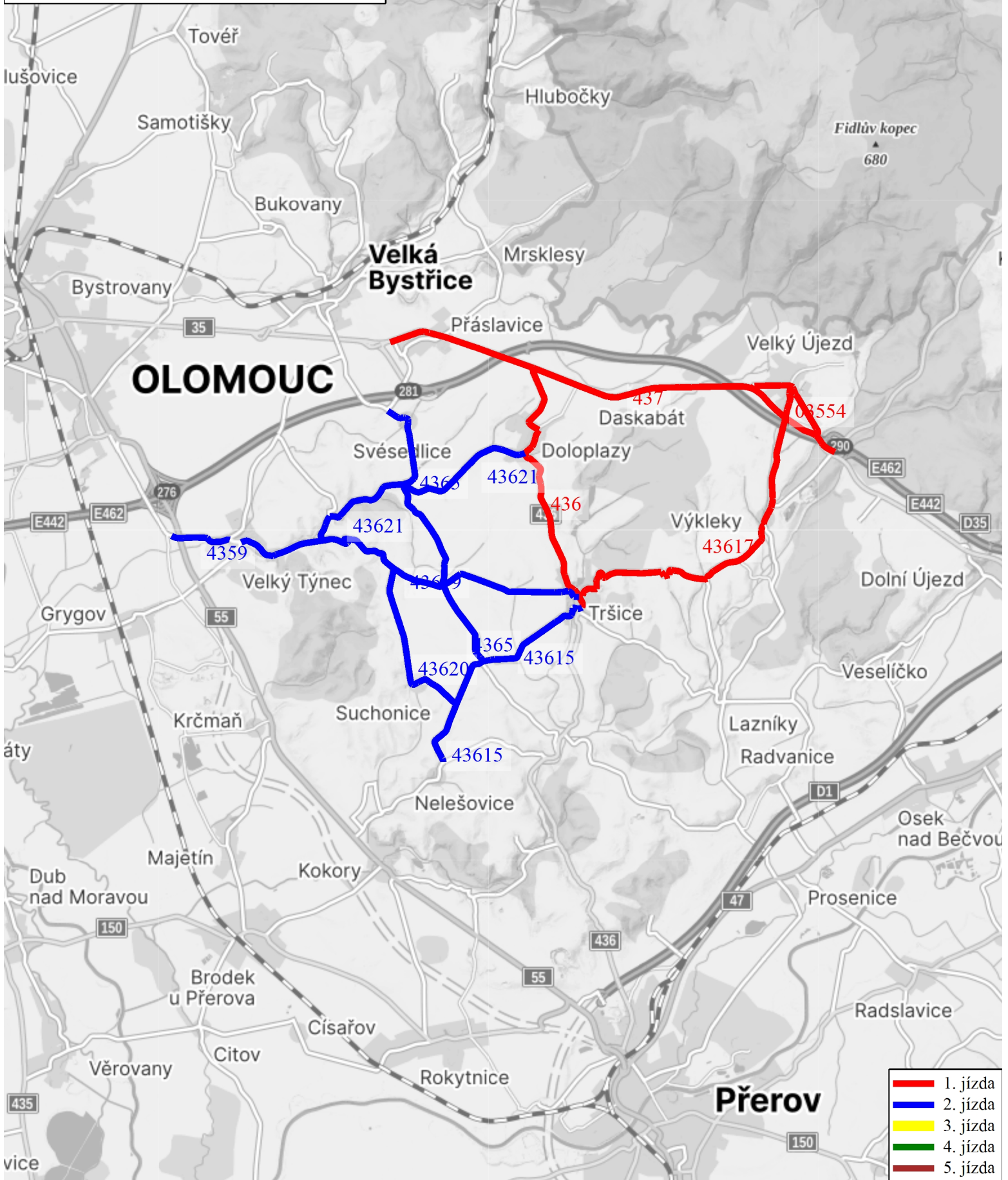
# OL 5 CH - V

<b>Název okruhu</b>		OL 5 CH - V			
Technologie posypu	Chemický se zvlhčením	Dodavatel		SSOK	
Zajišťující cestmistrovství	CSM Olomouc	Stanoviště		Cest. Olomouc	
Vozidlo	4M3 8381	Spojení			

Jízda číslo	Pořadí důležitosti	Třída silnice	Číslo silnice	Popis	Staničení od	Staničení do	Posyp km	Pluhování km	Prázdné km	Čas min.
1	I.	I.	35	SÚ Olomouc - kř. II/437 Práslavice	248,489	253,849	0,000	0,000	5,360	10
1	II.	II.	437	Kř. I/35 Práslavice - kř. II/441	0,000	9,322	9,322	0,000	0,000	18
1	II.	II.	437	Kř. II/441 - kř. III/03554 Velký Újezd	9,322	8,838	0,000	0,000	0,484	1
1	III.	III.	03554	Kř. II/437 Velký Újezd - kř. II/437 Velký Újezd	1,850	0,000	1,850	0,000	0,000	4
1	III.	III.	03554	Kř. II/437 Velký Újezd - kř. III/43617 Velký Újezd	0,000	0,780	0,000	0,000	0,780	1
1	III.	III.	43617	Kř. III/03554 Velký Újezd - kř. II/436 Tršice	7,577	0,010	7,567	0,000	0,000	15
1	II.	II.	436	Kř. III/43617 Tršice - kř. III/43615 Tršice	30,217	29,997	0,000	0,000	0,220	1
1	II.	II.	436	Kř. III/43615 Tršice - kř. II/436	29,997	35,262	5,265	0,000	0,000	12
1	II.	II.	437	Kř. II/436 - kř. I/35 Práslavice	2,949	0,000	0,000	0,000	2,949	5
1	I.	I.	35	Kř. II/437 Práslavice - SÚ Olomouc	253,849	248,489	0,000	0,000	5,360	10
<b>Celkem Jízda 1</b>							24,004	0,000	15,153	77
2	I.	I.	35	SÚ Olomouc - kř. I/55 Olomouc	248,489	247,595	0,000	0,000	0,894	2
2	I.	I.	55	Kř. I/35 Olomouc - kř. III/4359h Holice	0,000	2,594	0,000	0,000	2,594	5
2	III.	III.	4359h	Kř. I/55 Holice - kř. III/4359 Vsisko	0,000	2,273	0,000	0,000	2,273	5
2	III.	III.	4359	Kř. III/4359h Vsisko - kř. III/4353 Velký Týnec	0,000	1,161	1,161	0,000	0,000	3
2	III.	III.	4353	Kř. III/4359 Velký Týnec - kř. III/43619 Velký Týnec	18,932	18,711	0,000	0,000	0,221	1
2	III.	III.	43619	Kř. III/4353 Velký Týnec - kř. II/436 Tršice	7,437	0,000	7,437	0,000	0,000	7
2	III.	III.	43619	Kř. II/436 Tršice - kř. III/4365 Vacanovice	0,000	2,804	0,000	0,000	2,804	6
2	III.	III.	4365	Kř. III/43619 - kř. III/4366 Svěsedlice	4,157	8,231	4,074	0,000	0,000	10
2	III.	III.	4365	Kř. III/4366 Svěsedlice - kř. III/43621	8,230	6,379	0,000	0,000	1,851	
2	III.	III.	43621	Kř. III/4365 - kř. II/436 Doloplazy	2,745	0,024	2,721	0,000	0,000	6
2	III.	III.	43621	Kř. II/446 Doloplazy - kř. III/4365	0,024	2,745	0,000	0,000	2,721	5
2	III.	III.	43621	Kř. III/4365 - kř. III/43619	2,745	4,952	2,207	0,000	0,000	6
2	III.	III.	43621	Kř. III/43619 - kř. III/4365	4,952	2,745	0,000	0,000	2,207	5
2	III.	III.	4365	Kř. III/43621 - kř. III/43619	6,379	4,157	0,000	0,000	2,222	5
2	III.	III.	4365	Kř. III/43619 Vacanovice - kř. III/43615 Lipňany	4,167	2,461	1,706	0,000	0,000	6
2	III.	III.	4365	Kř. III/43615 Lipňany - kř. III/43619 Vacanovice	2,461	4,167	0,000	0,000	1,706	5
2	III.	III.	43619	Kř. III/4365 Vacanovice - kř. III/43620 Hostkovice	2,804	3,840	0,000	0,000	1,036	4
2	III.	III.	43620	Kř. III/43619 Hostkovice - kř. III/43615 Suchonice	0,000	3,350	3,350	0,000	0,000	6
2	III.	III.	43615	Kř. III/43620 Suchonice - kř. III/4364 Nelešovice	3,707	2,418	1,289	0,000	0,000	3
2	III.	III.	43615	Kř. III/4364 Nelešovice - kř. III/43620 Suchonice	2,418	3,707	0,000	0,000	1,289	2
2	III.	III.	43615	Kř. III/43620 Suchonice - kř. II/436 Tršice	3,707	7,082	3,375	0,000	0,000	6
2	II.	II.	436	Kř. III/43615 Tršice - kř. II/437	29,997	35,265	0,000	0,000	5,268	9
2	II.	II.	437	Kř. II/436 - kř. I/35	2,949	0,000	0,000	0,000	2,949	5
2	I.	I.	35	Kř. II/437 - SÚ Olomouc	253,849	248,489	0,000	0,000	5,360	8
<b>Celkem Jízda 2</b>							27,320	0,000	35,395	120
<b>Celkem Okruh</b>							51,324	0,000	50,548	197

Doba nakládky	40
Celkem čas v minutách	237

Název okruhu	OL 5 CH - V
Technologie posypu	Chemický se zvlhčením
Dodavatel	SSOK
Zajišťující cestmistrovství	CSM Olomouc
Spojení	
Stanoviště	Cest. Olomouc



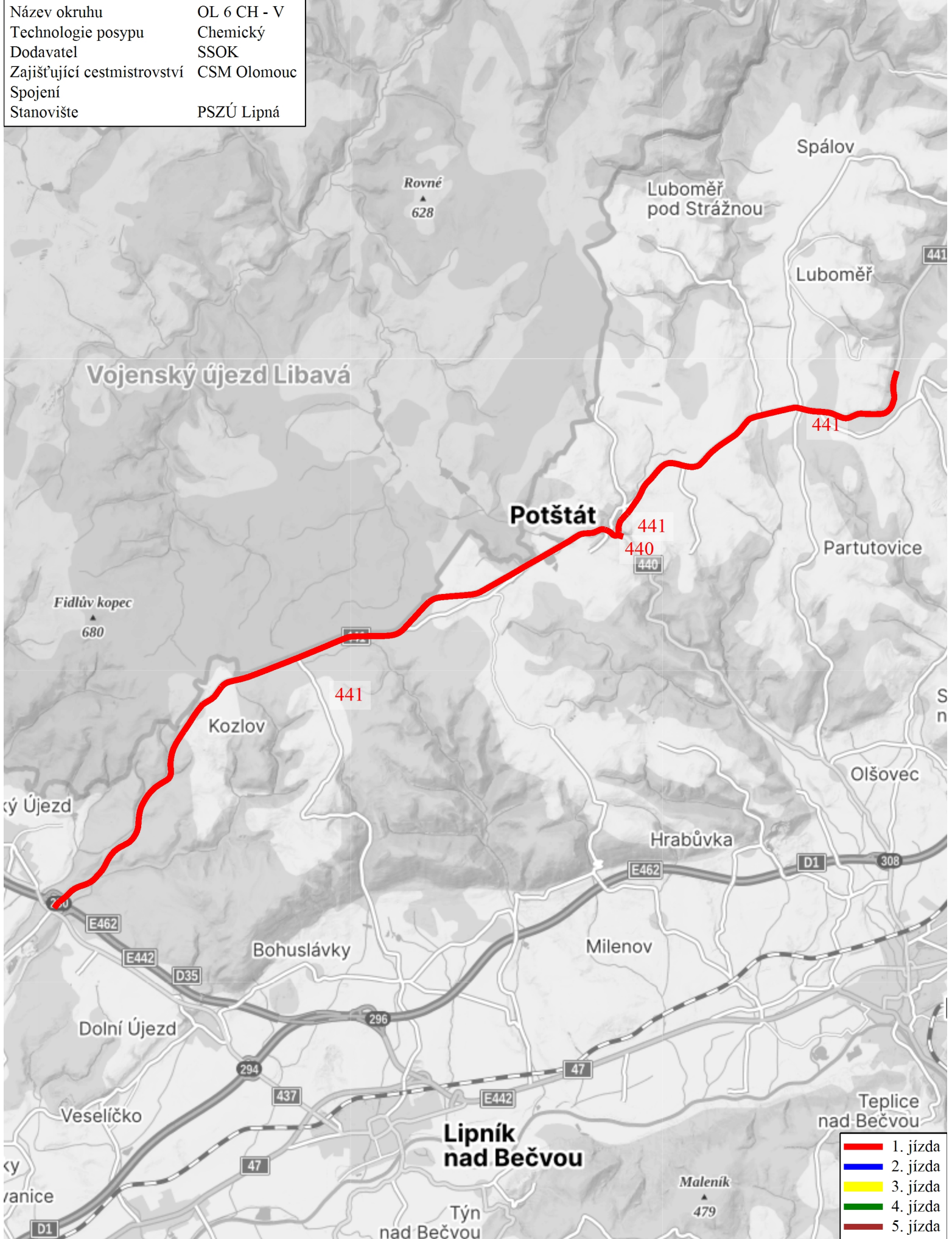


**OL 6 CH - V**

<b>Název okruhu</b>		OL 6 CH - V	
Technologie posypu	Chemický se zvlhčením	Dodavatel	SSOK
Zajišťující cestmistrovství	CSM Olomouc	Stanoviště	PSZÚ Lipná
Vozidlo	6M6 8529	Spojení	

Jízda číslo	Pořadí důležitosti	Třída silnice	Číslo silnice	Popis	Staničení od	Staničení do	Posyp km	Pluhování km	Prázdné km	Čas min.
1	II.	II.	441	PSZÚ Lipná - hr. kraje	19,009	22,520	3,511	0,000	0,000	8
1	II.	II.	441	Hr. kraje - kř. III/4416 Lipná	22,520	19,009	0,000	0,000	3,511	5
1	II.	II.	441	Kř. III/4416 Lipná - kř. II/440 Potštát	19,009	14,623	4,386	0,000	0,000	10
1	II.	II.	440	Kř. II/441 Potštát - hr. VP	29,848	32,032	2,184	0,000	0,000	5
1	II.	II.	440	Hr. VP - kř. II/441 Potštát	32,032	29,848	0,000	0,000	2,184	3
1	II.	II.	441	Kř. II/440 Potštát - kř. II/437	14,623	0,000	14,623	0,000	0,000	35
1	II.	II.	437	Kř. II/441 - kř. I/35	9,322	0,000	0,000	0,000	9,322	15
1	I.	I.	35	Kř. II/437 - SÚ Olomouc	253,849	248,848	0,000	0,000	5,001	7
<b>Celkem Jízda 1</b>							24,704	0,000	20,018	88
2	I.	I.	35	SÚ Olomouc - kř. II/437	248,848	253,849	0,000	0,000	5,001	7
2	II.	II.	437	Kř. I/35 - kř. II/441	0,000	9,322	0,000	0,000	9,322	15
2	II.	II.	441	Kř. II/437 - PSZÚ Lipná	0,000	19,009	0,000	0,000	19,009	30
<b>Celkem Jízda 2</b>							0,000	0,000	33,332	52
<b>Celkem Okruh</b>							24,704	0,000	53,350	140
<b>Doba nakládky</b>										40
<b>Celkem čas v minutách</b>										180

Název okruhu	OL 6 CH - V
Technologie posypu	Chemický
Dodavatel	SSOK
Zajišťující cestmistrovství	CSM Olomouc
Spojení	
Stanoviště	PSZÚ Lipná



- 1. jízda
- 2. jízda
- 3. jízda
- 4. jízda
- 5. jízda

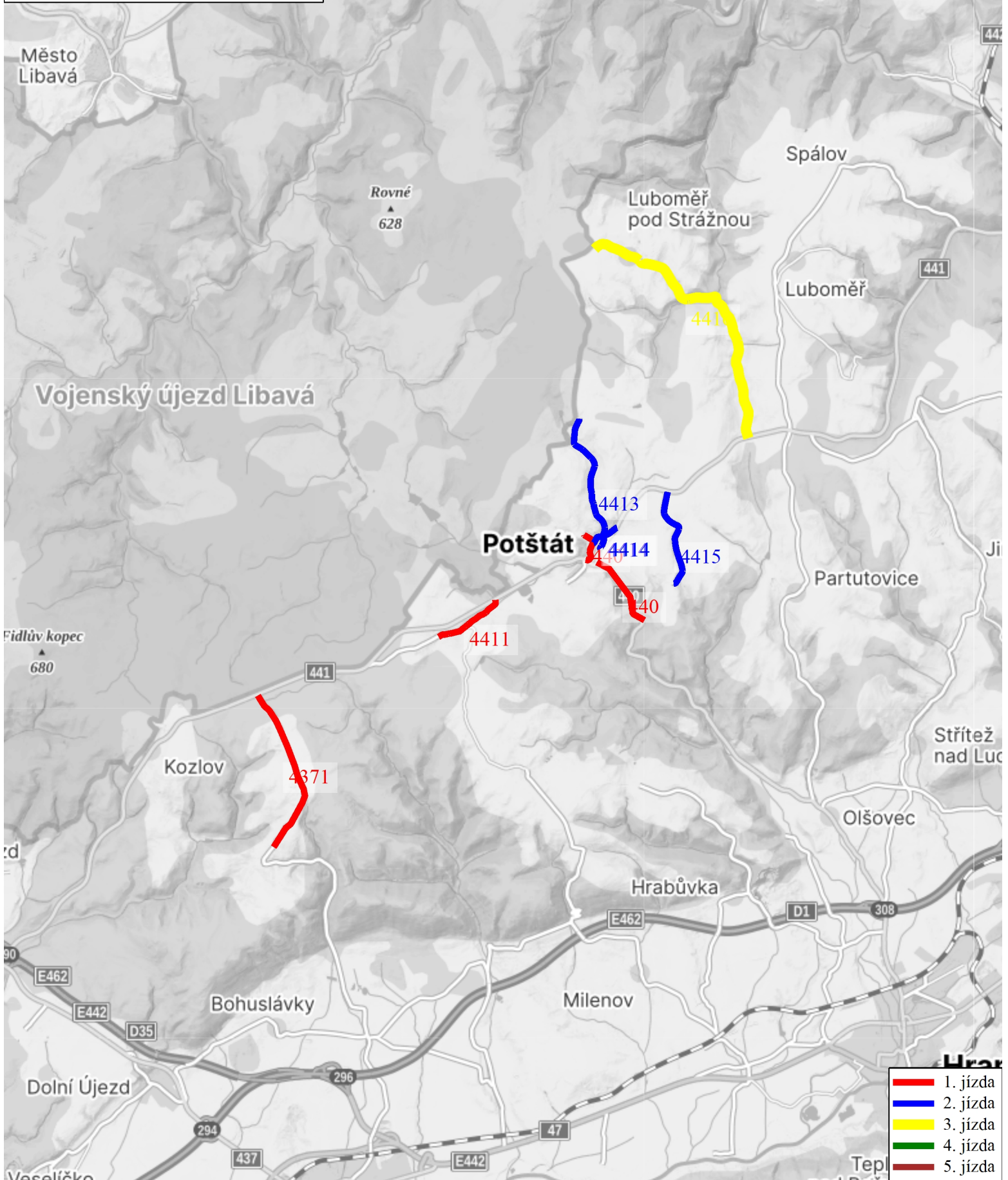
**OL 7 Z - V**

<b>Název okruhu</b>		OL 7 Z - V			
Technologie posypu	Zdršňovací	Dodavatel		SSOK	
Zajišťující cestmistrovství	CSM Olomouc	Stanoviště		PSZÚ Lipná	
Vozidlo	1M0 1848	Spojení			

Jízda číslo	Pořadí důležitosti	Třída silnice	Číslo silnice	Popis	Staničení od	Staničení do	Posyp km	Pluhování km	Prázdné km	Čas min.
1	II.	II.	441	PSZÚ Lipná - kř. III/4371	19,009	7,584	0,000	0,000	11,425	20
1	III.	III.	4371	Kř. II/441 - Slavkov	0,000	3,315	3,315	0,000	0,000	15
1	III.	III.	4371	Slavkov - kř. II/441	0,000	3,342	0,000	0,000	3,342	10
1	II.	II.	441	Kř. III/4371 - kř. III/4411 Boškov	7,584	12,696	0,000	0,000	5,112	7
1	III.	III.	4411	Kř. II/441 Boškov - boškov	0,000	1,378	1,378	0,000	0,000	5
1	III.	III.	4411	Boškov - kř. II/441 Boškov	1,378	0,000	0,000	0,000	1,378	5
1	II.	II.	441	Kř. III/4411 Boškov - kř. II/440	12,696	14,880	0,000	0,000	2,184	13
1	II.	II.	440	Kř. II/441 Potštát - konec obce Potštát	0,000	0,000	0,000	0,000	0,000	5
1	II.	II.	440	Konec obce Potštát - kř. II/441 Potštát	0,000	0,000	0,000	0,000	0,000	5
1	II.	II.	440	Kř. II/441 Potštát - hranice VVP	0,000			0,000	0,000	5
1	II.	II.	440	hranice VVP - kř. II/441 Potštát	0,000		0,000	0,000		5
1	II.	II.	441	Kř. II/440 Potštát - PSZÚ Lipná	14,880	19,009	0,000	0,000	4,129	5
<b>Celkem Jízda 1</b>							4,693	0,000	27,570	100
2	II.	II.	441	PSZÚ Lipná - kř. III/4414 Potštát	19,009	15,698	0,000	0,000	3,311	6
2	III.	III.	4414	Kř. II/441 Potštát - kř. II/440 Potštát	0,000	0,578	0,578	0,000	0,000	2
2	III.	III.	4414	Kř. II/440 Potštát - kř. III/4413 Potštát	0,578	0,000	0,578	0,000	0,000	2
2	III.	III.	4413	Kř. III/4414 Potštát - Kovářov - hr. VP	0,000	2,895	2,895	0,000	0,000	10
2	III.	III.	4413	Hr. VP - Kovářov - kř. III/4414 Potštát	2,895	0,000	0,000	0,000	2,895	10
2	III.	III.	4414	Kř. III/4413 Potštát - kř. II/441 Potštát	0,325	0,000	0,000	0,000	0,325	2
2	II.	II.	441	Kř. III/4414 Potštát - kř. III/4415	15,698	17,058	0,000	0,000	1,360	4
2	III.	III.	4415	Kř. II/441 - Kyžlířov	0,000	2,017	2,017	0,000	0,000	5
2	III.	III.	4415	Kyžlířov - kř. II/441	2,017	0,000	0,000	0,000	2,017	5
2	II.	II.	441	Kř. III/4415 - PSZÚ Lipná	17,058	19,009	0,000	0,000	1,951	5
<b>Celkem Jízda 2</b>							6,068	0,000	11,859	51
3	II.	II.	4416	Kř. II/441 - Luboměř p.Strážnou	0,008	5,555	5,547	0,000	0,000	5
<b>Celkem Jízda 3</b>							5,547	0,000	0,000	5
<b>Celkem Okruh</b>							16,308	0,000	39,429	156
<b>Doba nakládky</b>										60
<b>Celkem čas v minutách</b>										216



Název okruhu	OL 7 Z - V
Technologie posypu	Zdrsňovací
Dodavatel	SSOK
Zajišťující cestmistrovství	CSM Olomouc
Spojení	
Stanoviště	PSZÚ Lipná

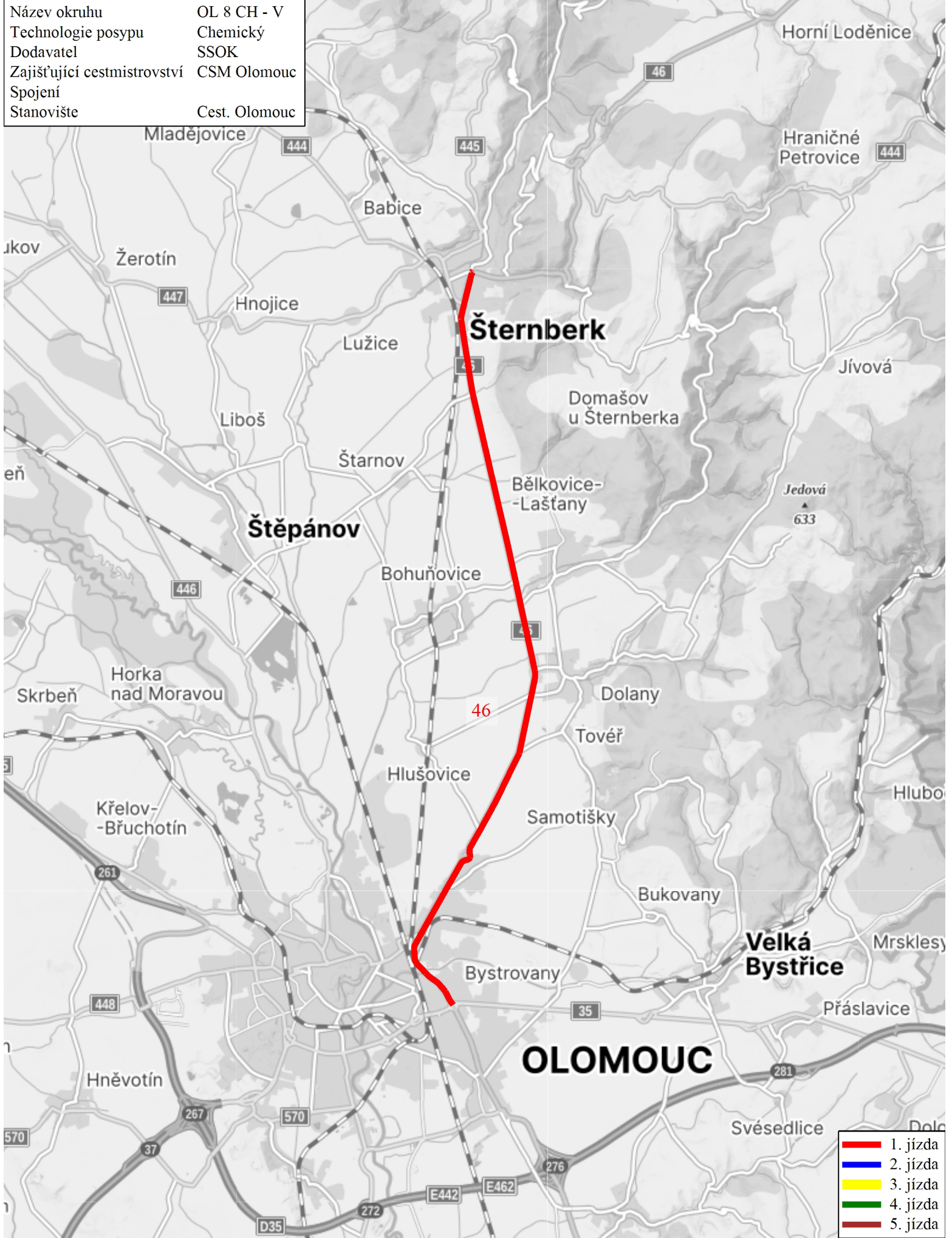


# OL 8 CH - V

<b>Název okruhu</b>		OL 8 CH - V	
Technologie posypu	Chemický se zvlhčením	Dodavatel	SSOK
Zajišťující cestmistrovství	CSM Olomouc	Stanoviště	Cest. Olomouc
Vozidlo	6M0 4264	Spojení	

Jízda číslo	Pořadí důležitosti	Třída silnice	Číslo silnice	Popis	Staničení od	Staničení do	Posyp km	Pluhování km	Prázdné km	Čas min.
1	I.		35	SÚ OLomouc - kř. I/46	248,489	247,629	0,000	0,000	0,860	2
1	I.	I.	46	kř. I/35 - kř. III/44426 Šternberk	40,999	57,032	16,033	0,000	0,000	35
1	I.	I.	46	kř. III/44426 Šternberk - kř. I/35	57,033	40,999	0,000	0,000	16,034	30
1	I.	I.	35	kř. I/46 - SÚ Olomouc	247,629	248,484	0,000	0,000	0,855	2
<b>Celkem Jízda 1</b>							16,033	0,000	17,749	69
<b>Celkem Okruh</b>							16,033	0,000	17,749	69
<b>Doba nakládky</b>										20
<b>Celkem čas v minutách</b>										89

Název okruhu	OL 8 CH - V
Technologie posypu	Chemický
Dodavatel	SSOK
Zajišťující cestmistrovství	CSM Olomouc
Spojení	
Stanoviště	Cest. Olomouc



- 1. jízda
- 2. jízda
- 3. jízda
- 4. jízda
- 5. jízda